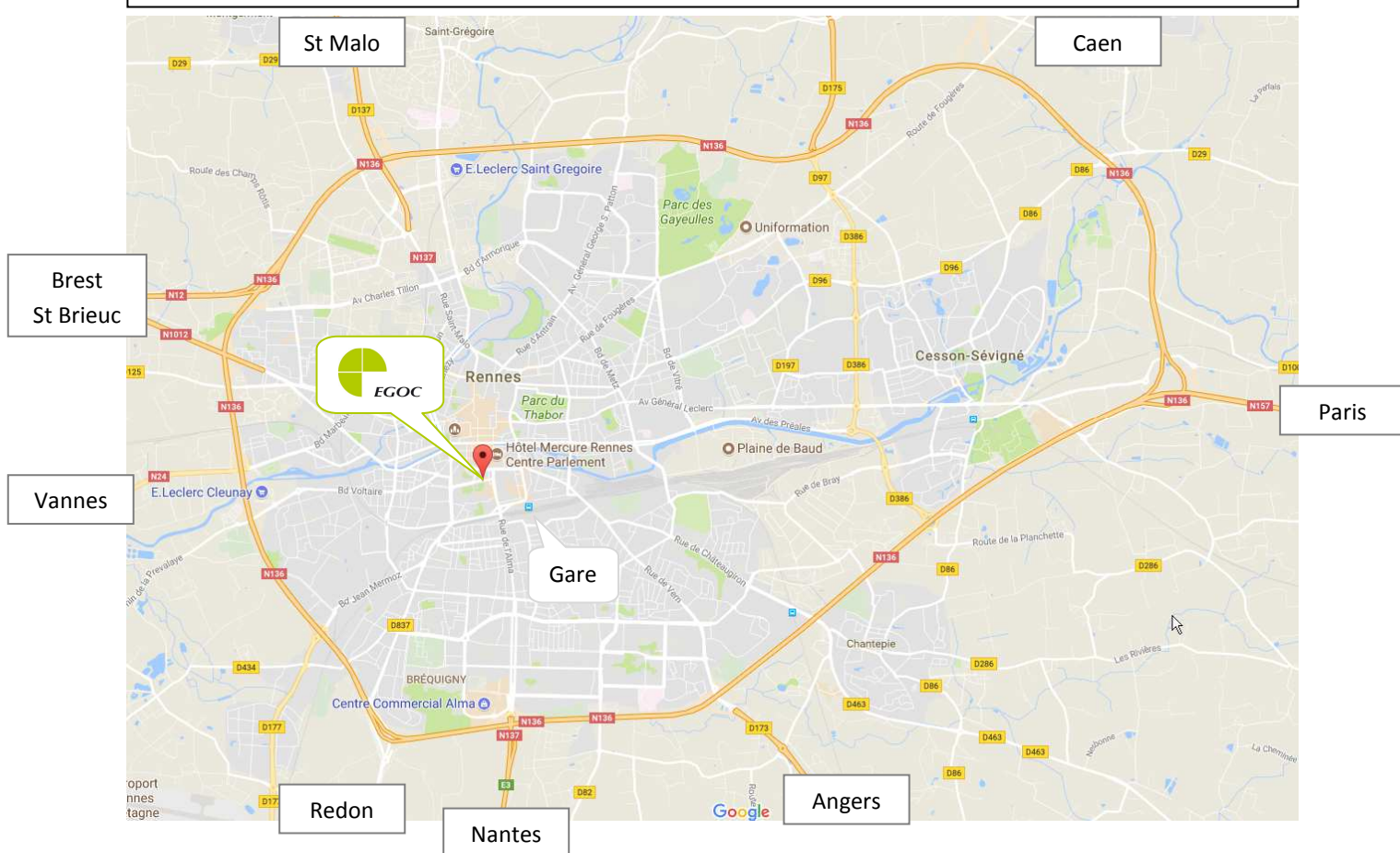



✉ 1, place du Maréchal Juin à Rennes

☎ 02 99 29 82 41


L'EGOC est situé en centre-ville de Rennes, quartier Colombier, proche de la gare (500 mètres)



Les **meilleurs moyens** pour venir à l'EGOC sont :

 le **métro** - station Charles de Gaulle

 le train + **trajet à pied** 10 minutes environ (ou train + métro)

 ou la **voiture** - parking Colombier côté rue de Plélo ou côté rue du Capitaine Maignan

# PLAN D'ACCÈS AU COLOMBIER



Service Com&Doc Caf 35  
Janvier 2014

Service Com&Doc - Caf 35 - Janvier 2014

L'EGOC est situé en centre-ville de Rennes, quartier Colombier, proche de la gare (500 mètres)

## VENIR A L'EGOC

### EN METRO

#### Station Charles de Gaulle



Sorti(e) du métro station Charles de Gaulle, tourner à droite, traverser la rue d'Isly et prendre le passage piétonnier entre la boulangerie Augustin et le centre commercial 3 soleils



Arrivé(e) face à la Brioche Dorée, tourner à droite direction la Place du Maréchal Juin



Longer les commerces (Big Fernand, Subway, Kenji) puis tourner légèrement sur la gauche, vers le square. (Panneau piétonnier direction la Place du Maréchal Juin)





Se diriger vers le square et longer le square




Passer devant le pressing puis le magasin de produits exotiques, tourner à droite à l'angle du bâtiment



L'entrée de l'immeuble est située un peu plus loin, dans le renforcement à droite



 Entrée des Bureaux du Colombier  
La porte EGOC est située au 2<sup>ème</sup> étage



## EN TRAIN

La gare de Rennes est à proximité du Colombier (500 m) - Prendre la sortie sud.



Sorti(e) par le sud de la gare de Rennes, prendre tout droit sur le boulevard Magenta



Remonter le boulevard Magenta et juste après les Champs Libres tourner à gauche sur le Cours des Alliés



Bâtiment de la Sécurité Sociale

Remonter tout le Cours des Alliés (passer devant la Sécurité Sociale) pour arriver au croisement entre le Cours des Alliés et la rue de l'Alma (à gauche) et la rue d'Isly (à droite)



Arrivé(e) au croisement, traverser tout droit et prendre le passage piétonnier entre la boulangerie Augustin et le centre commercial 3 soleils. Avancer tout droit



Arrivé(e) face à la Brioche Dorée, tourner à droite, longer les commerces Big Fernand, Subway et Kenji



Longer les commerces (Big Fernand, Subway, Kenji) puis tourner légèrement sur la gauche, vers le square. (Panneau piétonnier direction Place du Maréchal Juin)





Se diriger vers le square et longer le square



Passer devant le pressing, le magasin de produits exotiques, tourner à droite à l'angle du bâtiment



L'entrée de l'immeuble est située un peu plus loin dans le renforcement à droite



Entrée des Bureaux du Colombier  
EGOC La porte EGOC est située au 2<sup>ème</sup> étage



## EN VOITURE

En provenance de Paris, de Brest ou de Nantes, sur la rocade Sud prendre la **Sortie Porte Alma (6b)** / Le Blosne centre commercial / Direction centre-ville / Gare

En provenance de Caen ou de St Malo, sur la rocade Nord, prendre la **Sortie Porte de Beauregard (13a)** / Beauregard St Martin / Direction Rennes Centre / Centre Ville / Gare SNCF

## 📍 Parking

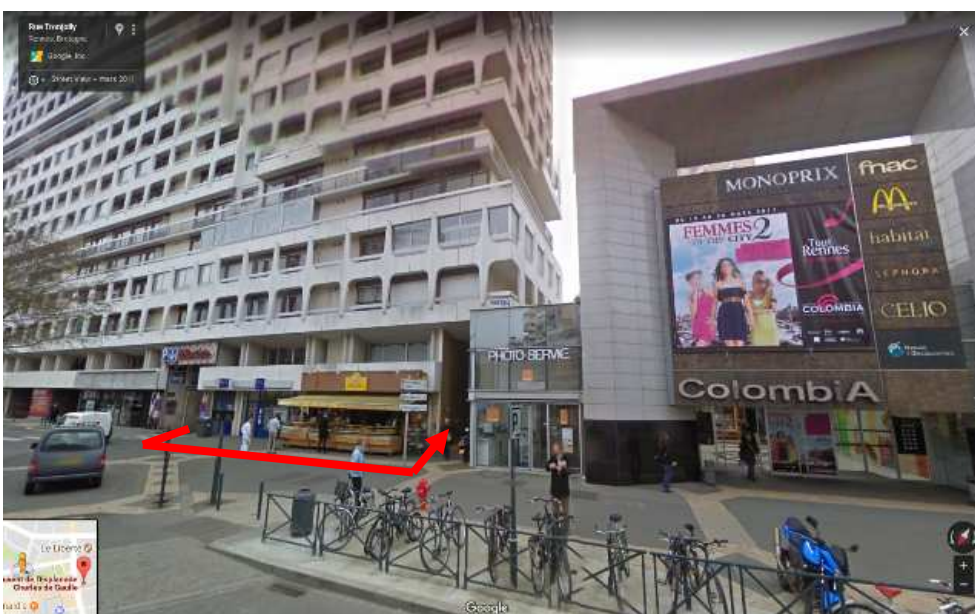
Utiliser le **parking Colombier**

(Entrée du parking à côté de l'EGOC, rue de Plélo ou à côté de l'hôtel Mercure Rennes Centre Gare, 1 rue du Capitaine Maignan).

## ARRIVEE PAR LA RUE DE PLELO



Entrée du parking Colombier par la rue de Plélo

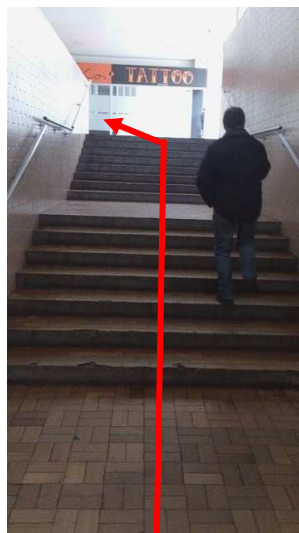


Sorti(e) du parking, à pied, tourner à gauche, longer les commerces direction le Centre Commercial Colombia. Juste après la Mie Câline, tourner tout de suite à gauche dans le petit passage piétonnier entre les immeubles





Traverser la cour et prendre les escaliers au fond à gauche



L'entrée de l'immeuble est située en haut des escaliers à gauche



Entrée des Bureaux du Colombier  
La porte EGOC est située au 2<sup>ème</sup> étage



**ARRIVEE PAR LA RUE DU CAPITAINE MAIGNAN**

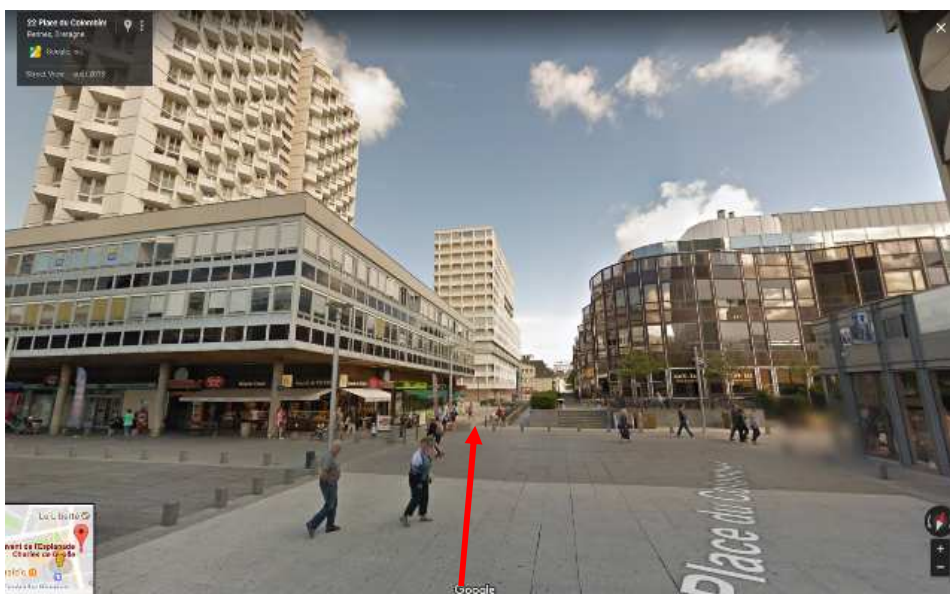


Hôtel  
MERCURE  
Centre Gare



Entrée du parking Colombier par la rue du Capitaine Maignan

Sorti(e) du parking, à pied, se diriger vers la place piétonne du Colombier, longer l'hôtel Mercure sur la droite et le coiffeur sur la gauche



Aller toujours tout droit en longeant Brioche Dorée, Big Fernand, Subway, Kenji





Longer les commerces  
(Big Fernand, Subway, Kenji)  
puis tourner légèrement sur la  
gauche, vers le square.  
(Panneau piétonnier direction  
Place du Maréchal Juin)



Longer le square puis passer devant le pressing, le magasin de produits exotiques, tourner à droite à l'angle du bâtiment



L'entrée de l'immeuble est située un peu plus loin dans le renforcement à droite.



Entrée des Bureaux du Colombier  
La porte EGOC est située au 2<sup>ème</sup> étage

## **EN BUS**

### Arrêt Plélo/Colombier

Ligne 1 - Saint Jacques/Chêne Germain

Ligne 5 - Lycée Bréquigny/Patton

Ligne 9 - Cleunay/St Laurent

### Arrêt Colombier

Ligne 3 - Alma/Saint Laurent

Ligne 18 - Portugal/Saint Grégoire